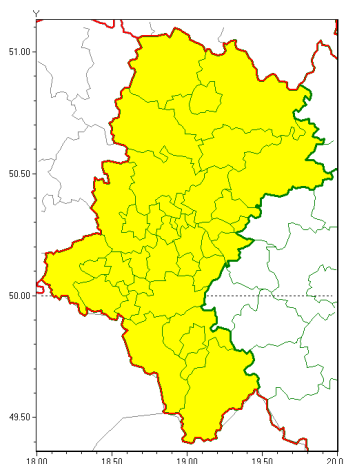




Zasięg ostrzeżeń w województwie

Oblodzenie
2021-02-17 13:32



WOJEWÓDZTWO ŁĄSKIE
OSTRZEŻENIA METEOROLOGICZNE ZBIORCZO NR 40
WYKAZ OBSZARÓW ZUSYTYCH OSTRZEŻENIAMI
o godz. 13:32 dnia 17.02.2021

Zjawisko/Stopień zagrożenia	Oblodzenie/1
Obszar (w nawiasie numer ostrzeżenia dla powiatu)	powiaty: białski(24), bielski(26), Bielsko-Biała(26), bieruńsko-lącki(22), Bytom(23), Chorzów(23), cieszyński(27), Czestochowa(20), czestochowski(20), Dąbrowa Górnicza(24), Gliwice(22), gliwicki(24), Jastrzębie-Zdrój(26), Jaworzno(23), Katowice(23), kłobucki(20), lubliniecki(20), mikołowski(23), Mysłowice(23), myszkowski(21), Piekary Śląskie(24), pszczyński(25), raciborski(25), Ruda Śląska(23), rybnicki(25), Rybnik(25), Siemianowice Śląskie(24), Sosnowiec(24), wiatrowice(23), tarnogórski(23), Tychy(23), wodzisławski(26), Zabrze(23), zawierciański(20), żyry(25), żywiecki(26)
Ważność	od godz. 18:00 dnia 17.02.2021 do godz. 09:00 dnia 18.02.2021
Prawdopodobieństwo	80%
Przebieg	Prognozuje się zamarzanie mokrej nawierzchni dróg i chodników po opadach deszczu, deszczu ze śniegiem i mokrego śniegu. Temperatura minimalna około 0°C, temperatura minimalna gruntu około -3°C
SMS	IMGW-PIB OSTRZEŻENIA: OBLODZENIE/1 Łąskie (wszystkie powiaty) od 18:00/17.02 do 09:00/18.02.2021 temp. min. od -1 st. do 1 st., przy gruncie do -3 st., śniegu. Dotyczy powiatów: wszystkie powiaty.
RSO	Woj. Łąskie (wszystkie powiaty), IMGW-PIB wydał ostrzeżenie pierwszego stopnia o oblodzeniu
Uwagi	Brak.



Instytut Meteorologii i Gospodarki Wodnej - Państwowy Instytut Badawczy

Biuro Prognoz Meteorologicznych w Krakowie

30-215 Kraków ul. Piotra Borowego 14

tel: 12-6398150, fax: 12-4251973

email: meteo.krakow@imgw.pl

www: www.imgw.pl

Dyurny synoptyk IMGW-PIB	Grzegorz Mikutel
<p>Opracowanie niniejsze i jego format, jako przedmiot prawa autorskiego podlega ochronie prawnej, zgodnie z przepisami ustawy z dnia 4 lutego 1994r o prawie autorskim i prawach pokrewnych (dz. U. z 2006 r. Nr 90, poz. 631 z późn. zm.).</p> <p>Wszelkie dalsze udostępnianie, rozpowszechnianie (przedruk, kopiowanie, wiadomości sms) jest dozwolone wyłącznie w formie dosłownej z bezwzględnym wskazaniem źródła informacji tj. IMGW-PIB.</p>	