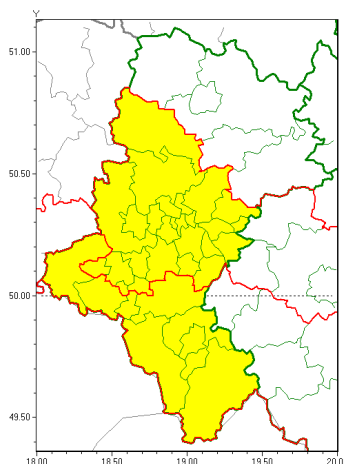




Zasięg ostrzeżeń w województwie

Burze z gradem
2021-06-29 12:08



WOJEWÓDZTWO ŁĄSKIE
OSTRZEŻENIA METEOROLOGICZNE ZBIORCZO NR 113
WYKAZ OBYWATELI ZUCIANYCH OSTRZEŻENIOM
o godz. 12:08 dnia 29.06.2021

Zjawisko/Stopień zagrożenia	Burze z gradem/1
Obszar (w nawiasie numer ostrzeżenia dla powiatu)	powiaty: białski(57), bieruńsko-lącki(57), Bytom(54), Chorzów(54), Dąbrowa Górnicza(56), Gliwice(53), gliwicki(55), Jaworzno(57), Katowice(58), lubliniecki(52), mikołowski(57), Mysłowice(56), Piekary Śląskie(55), Ruda Śląska(54), rybnicki(61), Rybnik(61), Siemianowice Śląskie(55), Sosnowiec(57), wiatrychów(54), tarnogórski(54), Tychy(58), Zabrze(54), Żory(63)
Ważność	od godz. 12:30 dnia 29.06.2021 do godz. 21:00 dnia 29.06.2021
Prawdopodobieństwo	80%
Przebieg	Prognozowane są burze, którym miejscami będą towarzyszyć opady deszczu od 20 mm do 30 mm oraz porywy wiatru do 80 km/h. Miejscami grad.
SMS	IMGW-PIB OSTRZEŻENIA: BURZE Z GRADEM/1 Łąskie (23 powiatów) od 12:30/29.06 do 21:00/29.06.2021 deszcz 30 mm, grad, porywy 80 km/h. Dotyczy powiatów: białski, bieruńsko-lącki, Bytom, Chorzów, Dąbrowa Górnicza, Gliwice, gliwicki, Jaworzno, Katowice, lubliniecki, mikołowski, Mysłowice, Piekary Śląskie, Ruda Śląska, rybnicki, Rybnik, Siemianowice Śląskie, Sosnowiec, wiatrychów, tarnogórski, Tychy, Zabrze i Żory.
RSO	Woj. Łąskie (23 powiatów), IMGW-PIB wydał ostrzeżenie pierwszego stopnia o burzach z gradem
Uwagi	Brak.
Zjawisko/Stopień zagrożenia	Burze z gradem/1



Obszar (w nawiasie numer ostrzeżenia dla powiatu)	powiaty: bielski(74), Bielsko-Biała(73), cieszyński(79), Jastrzębie-Zdrój(65), pszczyński(64), raciborski(61), wodzisławski(63), żywiecki(78)
Ważność	od godz. 13:00 dnia 29.06.2021 do godz. 21:00 dnia 29.06.2021
Prawdopodobieństwo	90%
Przebieg	Prognozowane są burze, którym miejscami będą towarzyszyć opady deszczu od 20 mm do 30 mm oraz porywy wiatru do 80 km/h. Miejscami grad.
SMS	IMGW-PIB OSTRZEGA: BURZE Z GRADEM/1-życie (8 powiatów) od 13:00/29.06 do 21:00/29.06.2021 deszcz 30 mm, grad, porywy 80 km/h. Dotyczy powiatów: bielski, Bielsko-Biała, cieszyński, Jastrzębie-Zdrój, pszczyński, raciborski, wodzisławski i żywiecki.
RSO	Woj. śląskie (8 powiatów), IMGW-PIB wydał ostrzeżenie pierwszego stopnia o burzach z gradem
Uwagi	Brak.
Dyrektor synoptyk IMGW-PIB	Małgorzata Marcinek
<p>Opracowanie niniejsze i jego format, jako przedmiot prawa autorskiego podlega ochronie prawnej, zgodnie z przepisami ustawy z dnia 4 lutego 1994r o prawie autorskim i prawach pokrewnych (dz. U. z 2006 r. Nr 90, poz. 631 z późn. zm.).</p> <p>Wszelkie dalsze udostępnianie, rozpowszechnianie (przedruk, kopiowanie, wiadomości sms) jest dozwolone wyłącznie w formie dosłownej z bezwzględnym wskazaniem źródła informacji tj. IMGW-PIB.</p>	